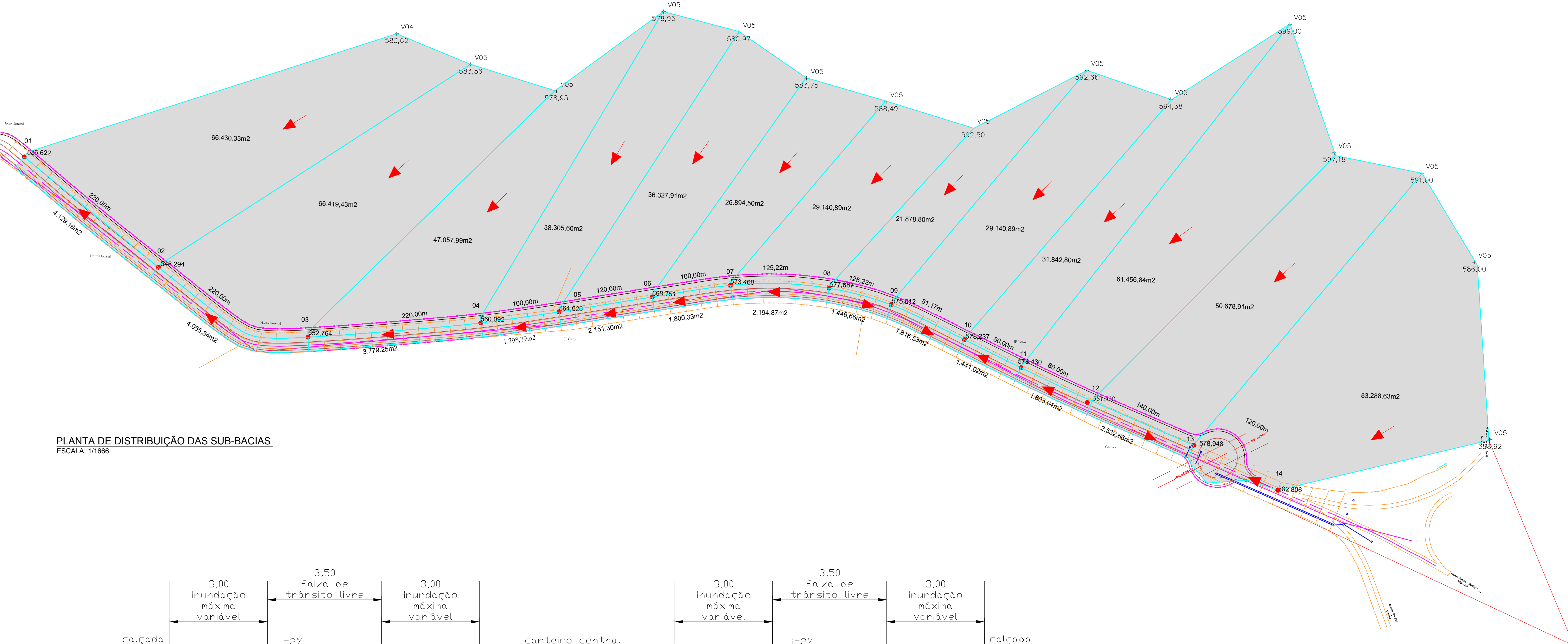
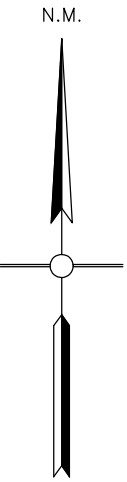


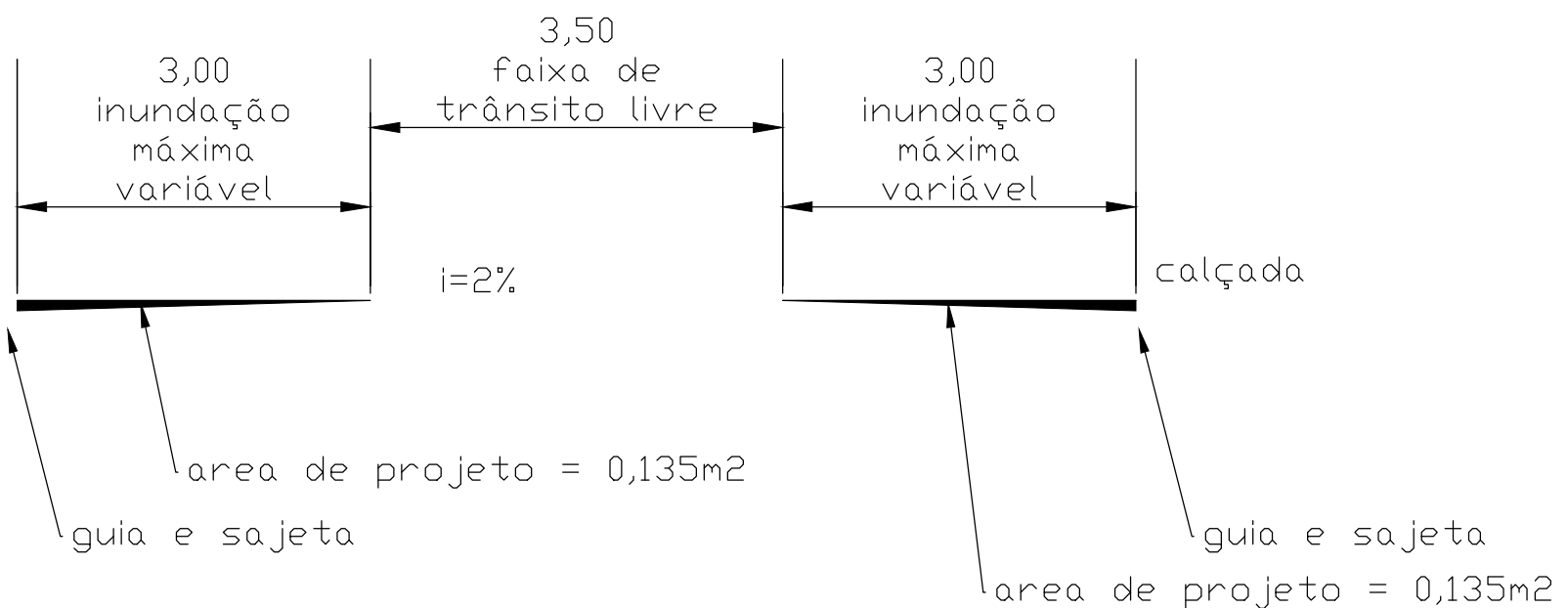
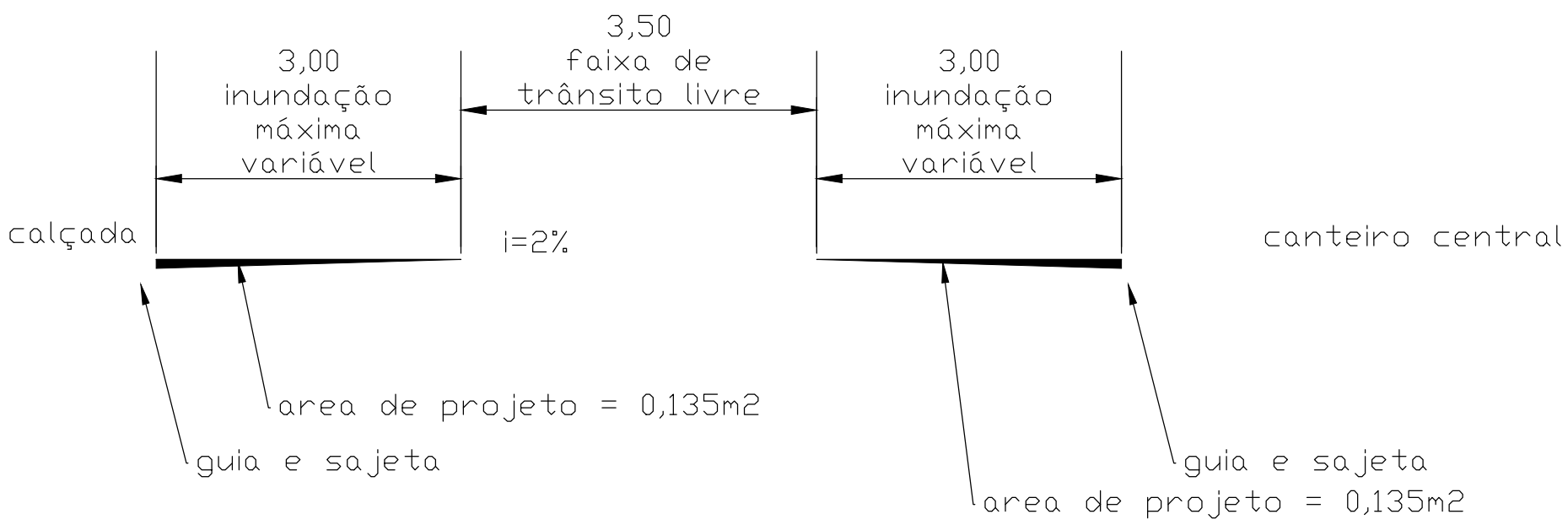
AS ÁREAS DE CONTRIBUIÇÃO DAS SUB-BACIAS SÃO DISTRIBUÍDAS A CRITÉRIO DO PROJETISTA DE FORMA A FORNECER O DEFLUÍO SUPERFICIAL DIRETO TEÓRICO PARA CADA TRECHO DAS VIAS PÚBLICAS , CONSIDERANDO FATORES ECONÔMICOS E DE EFICIÊNCIA DA FUTURA REDE DE GALÉRIAS , PODENDO OCORRER VARIAÇÕES DE UM PROJETISTA PARA O OUTRO .

LEGENDA

- SENTIDO DO FLUXO DAS AGUAS
- AREA DE ASFALTO
- CERCA À SER RETIRADA
- CERCA À CONSTRUIR
- CERCA EXISTENTE
- EIXO PISTA EXISTENTE
- BORDA DA PISTA EXISTENTE
- BORDA PISTA EXPANSÃO
- GUIAS E SARJETAS À CONSTRUIR
- REDE ELÉTRICA EXISTENTE



PLANTA DE DISTRIBUIÇÃO DAS SUB-BACIAS
ESCALA: 1/1666



GABARITO DA AVENIDA

PLOTAR		
ESCALA: 1:1		
COR	PENA	#
1	7	0.10
2	7	0.15
3	7	0.20
4	7	0.25
5	7	0.30
6	7	0.35
7	7	0.40
8	7	0.50
9	7	0.55
10	1	0.30
11	7	0.05
90	3	0.25
170	170	0.25
252	252	0.15
253	253	0.15

PREFEITO MUNICIPAL

PROFISSIONAL RESPONSÁVEL
RADAMES ZANOLLO ZETUM
C.R.E.A./SP 5071010159-SP
Nº DA ART:

PREFEITURA MUNICIPAL DE BEBEDOURO		DATA	NOME
ADM. 2021/2024		DES. 14/03/2022	ENG. RADAMES
DEPARTAMENTO : Planejamento Desenvolvimento Urbano		REV.	
OBJETO : INFRAESTRUTURA URBANA NO MUNICIPIO DE BEBEDOURO/S.P.		APR.	
TÍTULO : PROJETO DE DRENAGEM (DETALHES SUB-BACIA)		ESCALA IND.	PESO
LOCAL : VARIANTE LOURENÇO SANTIN		CAD	
CIDADE : BEBEDOUROS.P.		DESENHO Nº	10